

型号 VC2400

3D数字微型图像处理装置

图像组合

图像组合

选项

VC1000

VC2400

实现了鲜明的立体观察



相关信息

- 信息情报……………后-1
- 传感器指南……………前-11

相关资料

- 目录……………SCHB-005
- 使用说明书……………SCHB-703

本商品预定在2001年3月底停止生产，如果要探讨新规商品时，请探讨VC1000型，▶ J-2页。

5个特征

- 1 被摄界深度深
能观察鲜明的3D主体图像。
- 2 通过显示器图像，能数人同时观察。
- 3 无论对象物的形状，大小如何，都能简单地观察。
- 4 能快速进行需要图像的彩色打印。
- 5 通过PC的直接连接，可进行图像加工。

特长

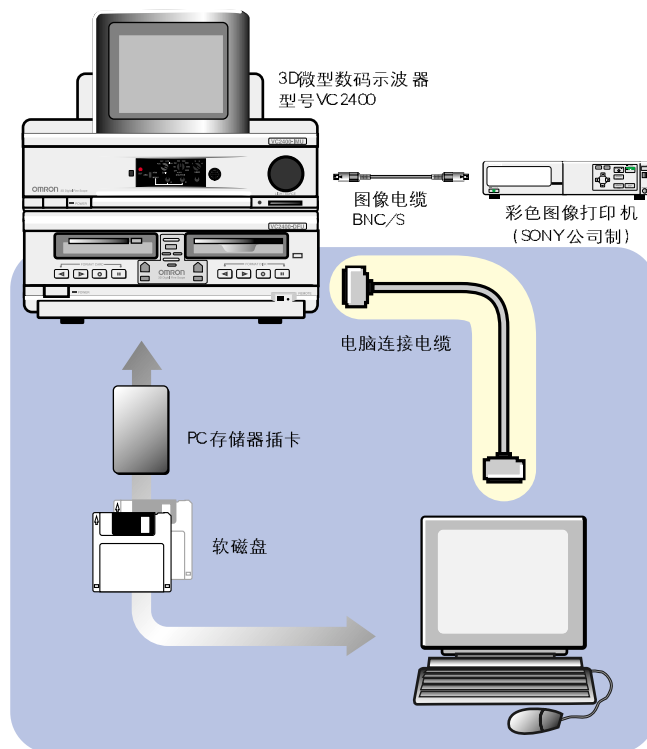
大型6英寸高画质液晶显示器

LCD为高画质6英寸，是能充分读出计测器数值及文字的高析象清晰度，即使在称为LCD的规格中也有最好的画质，能忠实再现由高画质透镜，照相机而获的图像。



※需要详细观察时，请使用有更高画质的显示器。

●计算机连接图



简单连接

型号VC2400-IMU用一根电缆就可连接到电脑上，通过软磁盘一个个保管，省时间，是可将图像数据直接送入电脑。由于读取图像可采用原色的全部取样方式，故可读得不受干扰，稳定的图像。另外，图像大小为最高1500×1125，画质实现了高清晰度电视(hi vision)与高画质兼故。

关于本商品的咨询部、●营业统辖事业部 AS营业部 各营业科。

特长

简单记录

用3.5英寸软磁盘可记录最高30条记录。另外，PC存储器插卡(零售)最高有423条记录。PC存储器插卡可一起保管，将需要的部分复制到软磁盘上，可放大应用范围。

* 请使用PC存储器插卡2MB/5MB/15MB/20MB(以PC Card standard ATA为标准的PC插头)。不要使用指定以外的PC存储器插头。如果使用，会引起本机发生故障。

简单操作

记录操作只要按(REC)按钮即开始记录，重复也只要按(▶)按钮，就可简单地进入重复。即使是数字的话，也可数次复制，不影响画质。可通过电脑按原状读取软磁盘上记录的图像。要打印，可连接到图像打印机(零售)上，进行高画质的打印。

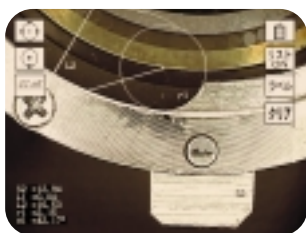
多种计测与显示功能

●计测功能

采用2点间、2线间、距离、面积、角度、R(半径)等多种计测功能，操作为图像菜单方式，谁都能马上理解。

●显示功能

显示功能有目标(target)、网格(grid)、规尺、文字、符号、手动(free-hand)，以及其他计数功能。



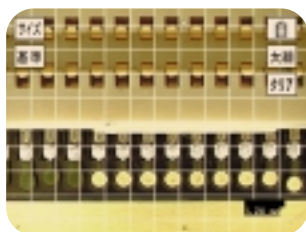
角度计测



位置计测



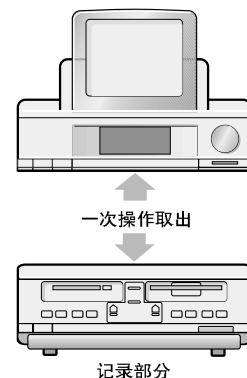
面积计测



间距计测

搬运方便

从工厂到工厂，从工厂到办公室、到研究室等可方便搬运。而且记录的部分也可通过一次操作取出，所以，不需要的部分可不必一起搬运。



系统结构

图像组合
图像组合
选项
VC1000
VC2400



可变焦距透镜

●快的ON透镜

50~300倍快动ON透镜(内藏中倍率可变焦距透镜、旋转子内藏)

型号VC-M5QRZ

NEW



非接触转接器(快动ON方式)

附件

非接触转接器
(快动ON方式)

定于转接器请参照透镜/
转接器/外围机器一栏。
见→ J-16页。

50~300倍直式透镜(内藏中倍率可变焦距透镜)

型号VC-M5QZ



附件

非接触转接器

* 因快动式对应转接器, 故可装载快动ON转接器。

●低倍率可变焦距透镜

型号VC-M2QZ



附件



型号VC-A20R
3D旋转式探头*



型号VC-A20XL
变倍转接器



型号VC-A20D
扩散照明转接器



型号VC-A20C
同轴反射转接器



型号VC-A20P
偏光转接器

●高倍率可变焦距透镜

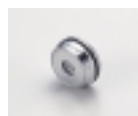
型号VC-M100Z



附件



型号VC-A100R
3D旋转式探头*



型号VC-A100D
扩散照明转接器

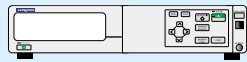


型号VC-A100L
long work unit

注. 1个透镜上不能同时使用数个转接器。

* .使用3D旋转式探头时, 一定要使用旋转式电机控制VC-RMC型。

推荐外围机器

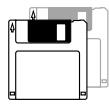


彩色图像打印机(SONY公司制)

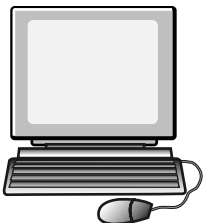


彩色显示器(SONY公司制)
14英寸水平析象清晰度600根


* 按用途询问。



软磁盘



电脑



PC存储器卡
·有关规格和容量请
见目录(SC HB-005)。

高倍率同轴可变焦距透镜

- 200~4000倍
同轴可变焦距镜头
型号 VC-M4000ZC **NEW**



- 250~2500倍
同轴可变焦距镜头
型号 VC-M2500ZC **NEW**



特殊透镜

- 等倍透镜
型号 VC-M1
- 400倍同轴反射透镜
型号 VC-M400C



- 存储式同步装置
型号 VC-MS6



- 侧视转接器
型号 VC-AS6

固定透镜

- 2000倍光学透镜
型号 VC-M2000



附件



外围机器



- 旋转电机控制器
型号 VC-RMC



- 带XY级标准座
型号 VC-XYST



- 高精度座
型号 VC-STU

- 零售**
- X-Y级 型号 VC-STU-XY
 - 对射照明用X-Y级 型号 VC-STU-XYB
 - 对射照明单元 型号 VC-STU-B