

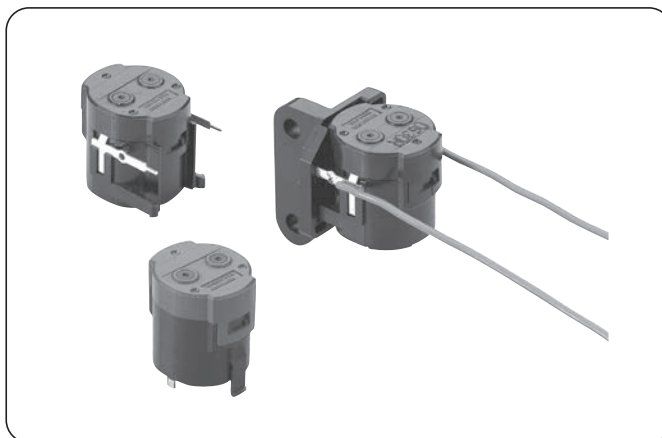
D7A

自动水平测振仪


迅速检测地震，防止二次灾害于未然。

搭载自动水平功能，可 $\pm 5^\circ$ 安装

- 利用自动水平功能，可容许 $\pm 5^\circ$ 安装。
- 还备有水平基板、垂直基板安装、螺钉紧固安装型。



种类

| 形状 | 安装型 | 型号 |
|---|-------|---------|
|  | 水平基板用 | D7A-1 |
|  | 垂直基板用 | D7A-2 |
|  | 螺钉紧固 | D7A-3-1 |

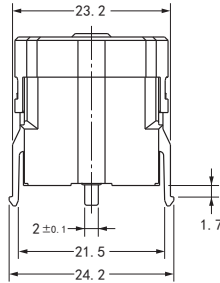
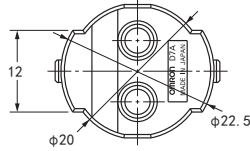
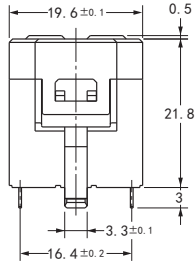
性能

| 项目 | 型号 | D7A-1 | D7A-2 | D7A-3-1 |
|------|---------------------|---------------------------------|-------|---------|
| | 类型 | 水平基板用 | 垂直基板用 | 螺钉紧固 |
| 动作特性 | 设定加速度 | 90~170gal* | | |
| | 接点结构 | 1a | | |
| 输出形态 | 电气额定值 | DC3V 5 μ A~DC3V 1mA | | |
| | 接触电阻 | 初始1 Ω 以下(端子部) | | |
| 基本规格 | 电气寿命 | 10,000次(DC3V、1mA 阻性负载时10~20次/分) | | |
| | 保护结构 | IP40(开关部) | | |
| | 使用温度范围 | -30~+70 $^\circ$ C(不结冰、无凝露) | | |
| | 保存温度范围 | -40~+70 $^\circ$ C(不结冰、无凝露) | | |
| | 使用环境湿度 | 25~85%RH | | |
| 耐电压 | AC250V 50/60Hz(1分钟) | | | |

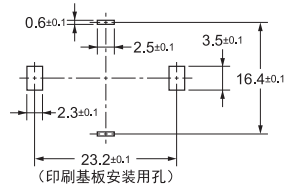
* 以0.3s、0.5s、0.7s为周期，用水平连续振荡法测量3次的平均值。

外形尺寸(单位: mm)

D7A-1

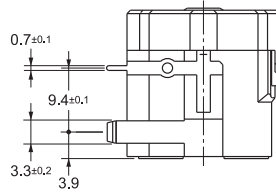
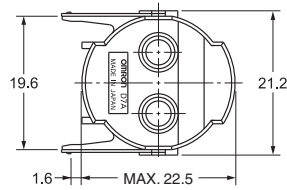
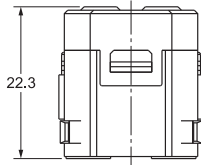
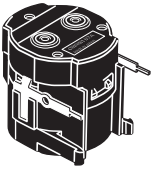


印刷基板加工尺寸

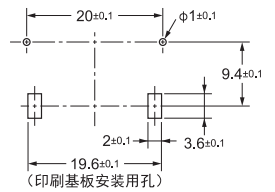


注. 安装到印刷基板(厚度1.6mm)上然后焊接。

D7A-2

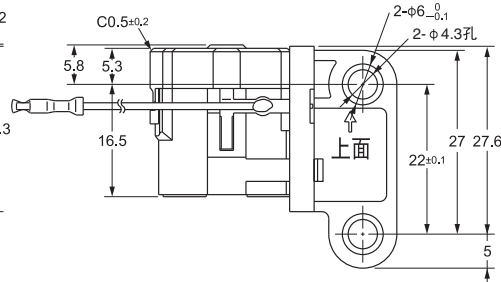
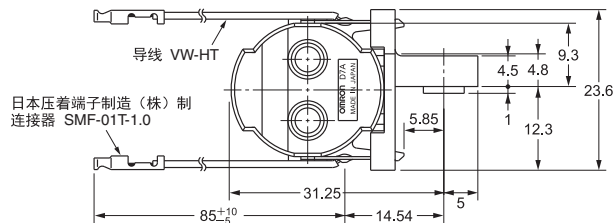
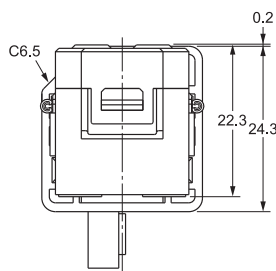
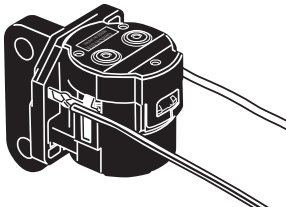


印刷基板加工尺寸

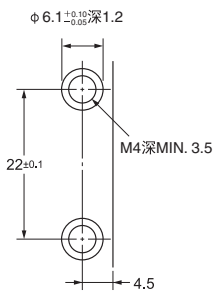


注. 安装到印刷基板(厚度1.6mm)上然后焊接。

D7A-3-1



安装孔加工尺寸



注. 安装螺钉为M4或同等产品
拧紧螺钉, 紧固扭矩为
0.981~1.176N·m。

请正确使用

•本产品为精密仪器,使用时务必注意。如果不慎掉落,请绝对不要使用该产品。此外,如果对产品施加了过大的冲击,请勿与普通的产品一样处理,应对其进行识别、重新检查等。

订购前请务必阅读我司网站上的“注意事项”。

欧姆龙电子部品(中国)统辖集团

网站

欧姆龙电子部品贸易(上海)有限公司

<https://www.ecb.omron.com.cn>

Cat. No. **CDSC-041-CN-01** 2020年2月

© OMRON Corporation 2020 All Rights Reserved.
规格等随时可能更改,恕不另行通知。